



Zylinder, DN12...25 nach ISO 6432

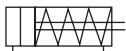


Zylinder, DN 32...50 nach ISO 15552

Pneumatikzylinder nach ISO aus Kunststoff

- Korrosionsbeständig
- Auch geeignet für aggressive Umgebung
- Geringes Gewicht
- Optional mit Lebensmittelszulassung
- Optional in komplett metallfreier Ausführung

Einfach- (Typ 0045) und doppeltwirkender (Typ 0044) Pneumatikzylinder nach ISO 6432 (Ø 12...25 mm) ohne Endlagendämpfung und nach ISO 15552 (Ø 32...50 mm) mit Endlagendämpfung mit Kolbenstangenmutter.



einfachwirkend



doppeltwirkend

Technische Daten	
Werkstoff	
Zylinderrohr	PA6, PA12 beide glasfaserverstärkt (optional PP Ø 32...50 mm)
Kolbenstange	Edelstahl 1.4401
Magnetkolben	Auf Anfrage
Dichtwerkstoffe	NBR bei PA6 (optional FKM); P5600 bei PA12
Steuermedium	geölte oder nicht geölte gefilterte Druckluft
Temperaturbereich	-20...+70 °C
Druckbereich	1...10 bar
Einbaulage	Beliebig
Zulassungen	FDA, EU-Direktive 2002/72/EG für PA12

¹⁾ Druckangaben [bar]: Überdruck zum Atmosphärendruck

Krafttabelle [bar]

Typ 0045 einfachwirkend, ohne Endlagendämpfung (ISO 6432)

Kolbendurchmesser [mm]	Druckkraft [N] bei Betriebsdruck [bar]					min. Zugskraft ¹⁾ [N]	
	2	4	6	8	10	Hub 25 mm	Hub 50 mm
12	7	24,5	46,5	69,5	92,5	8,5	6,5
16	13	53	93	133	173	10	7
20	24	87	150	213	276	13,5	10
25	43	141	239	337	435	18	15

¹⁾ Rückzugskraft bei eingefahrener Kolbenstange

Typ 0044 doppeltwirkend, ohne Endlagendämpfung (ISO 6432)

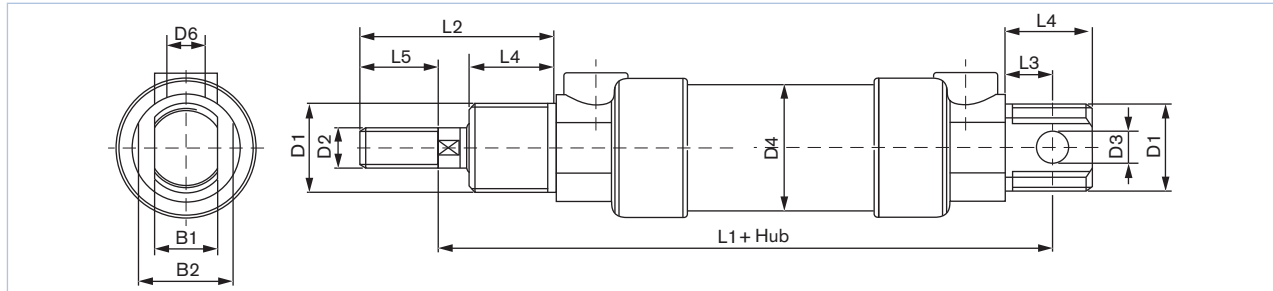
Kolbendurchmesser [mm]	Druckkraft [N] bei Betriebsdruck [bar]					min. Zugkraft [N] in % der Druckkraft
	2	4	6	8	10	
12	16	39	61	84	107	75
16	30	70	110	150	190	85
20	46	109	172	235	298	84
25	73	171	269	367	465	84

Typ 0044 doppeltwirkend, mit Endlagendämpfung (ISO 15552)

Kolbendurchmesser [mm]	Druckkraft [N] bei Betriebsdruck [bar]					min. Zugkraft [N] in % der Druckkraft
	2	4	6	8	10	
32	145	290	430	580	729	86
40	230	450	680	900	1130	84
50	350	710	1060	1410	1770	84

Abmessungen [mm]

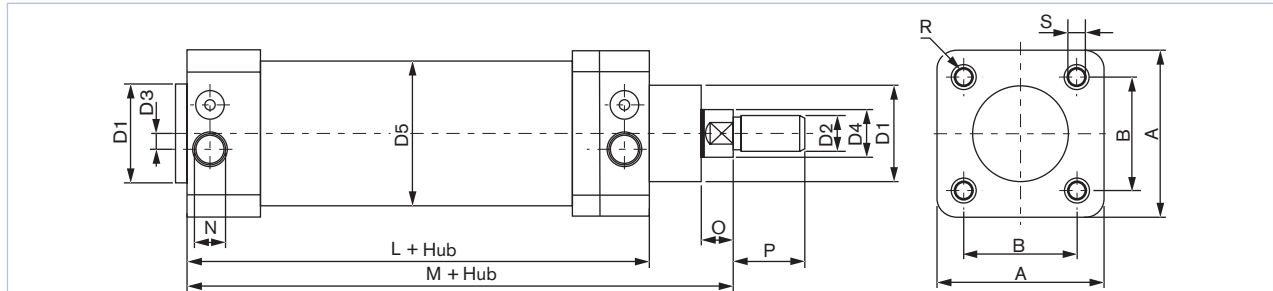
DN12...DN25



Zylinder mit Kolbendurchmesser 12 bis 25 nach ISO 6432 (CETOP) Rp 52 P

Kolbendurchmesser [mm]	D1	D2	D3	D4	D6	L1	L2	L3	L4	L5	B1	B2
12	M16 x 1,5	M6	6	18	M5	75	38	9	17	15	12	17
16	M16 x 1,5	M6	6	22	M5	82	38	9	17	15	12	17
20	M22 x 1,5	M8	8	26	G 1/8	95	44	12	20	18	16	22
25	M22 x 1,5	M10 x 1,25	8	31	G 1/8	104	50	12	22	20	16	24

DN32...DN50



Zylinder mit Kolbendurchmesser 32 bis 50 mm nach ISO 6431

Kolbendurchmesser [mm]	D1	D2	D3	D4	D5	L	M	N	O	P	A	B	R	A
32	30	M10 x 1,25	4,5	12	40	94	120	G 1/8	9	22	47	32,5	5,5	M5
40	34	M12 x 1,25	6	16	48	105	135	G 1/4	11	24	57	38	6,5	M6
50	40	M16 x 1,5	6	20	58	106	143	G 1/4	13	32	68	46,5	9	M8

Bestelltabelle Zylinder

Typ 0045 einfachwirkend, ohne Endlagendämpfung (ISO 6432)


Kolben- durchmesser [mm]	Hub [mm]	Bestell-Nr. Ausführung PA6	Bestell-Nr. Ausführung PA12 FDA
012	25	074 440	773 171
	50	074 805	773 172
016	25	074 868	773 173
	50	074 642	773 174
020	25	074 265	773 175
	50	074 181	773 176
025	25	074 580	773 177
	50	074 287	773 178

i Weitere Ausführungen auf Anfrage

Bestelltabelle Zylinder, Fortsetzung

Typ 0044 doppelwirkend, ohne Endlagendämpfung (ISO 6432)

Kolben- durchmesser [mm]	Hub [mm]	Bestell-Nr. Ausführung PA6	Bestell-Nr. Ausführung PA12 FDA
012	25	070 349	773 179
	50	073 211	773 180
	80	072 820	773 181
	100	074 130	773 182
016	25	073 204	773 183
	50	072 876	773 184
	80	072 835	773 185
	100	073 084	773 186
020	25	072 833	773 187
	50	072 787	773 188
	80	072 905	773 189
	100	072 808	773 190
025	25	072 832	773 191
	50	072 829	773 192
	80	072 803	773 193
	100	072 854	773 194

 Weitere Ausführungen auf Anfrage

Typ 0044 doppelwirkend, mit Endlagendämpfung (ISO 15552)

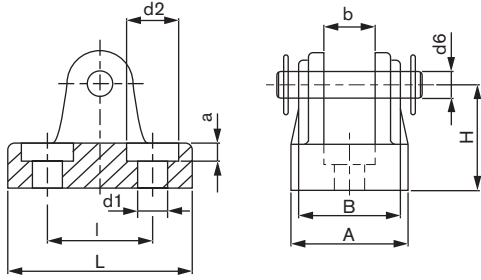
Kolben- durchmesser [mm]	Hub [mm]	Bestell-Nr. Ausführung PA6	Bestell-Nr. Ausführung PA12 FDA
032	50	075 748	773 195
	100	075 219	773 196
	150	075 756	773 197
	200	075 220	773 198
	300	075 221	773 199
040	50	075 758	773 200
	100	075 222	773 201
	150	075 976	773 202
	200	075 759	773 203
	300	076 228	773 204
050	50	075 438	773 205
	100	075 225	773 206
	150	075 382	773 207
	200	075 226	773 208
	300	773 210	773 209

 Weitere Ausführungen auf Anfrage

Bestelltabelle – Zubehör

Lagerbock

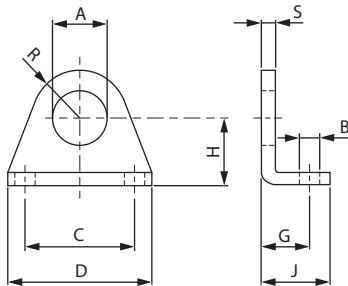
für Zylinder DN12...DN25, ISO 6432



Kolben-Ø	L	A	H	B	b	I	a	d1	d2	d6	Bestell-Nr. Kunststoff
12/16	32	24	24	22	12	20	4	5,4	10	6	192 373
20/25	42	32	28	30,5	16	24	5	6,4	11	8	192 374

Fußbefestigung

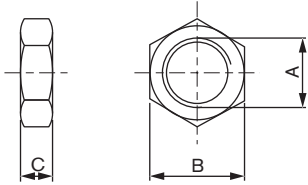
bestehend aus einem Winkel und 2 Befestigungsschrauben



Kolben-Ø	A	B	C	D	G	H	J	R	S	Bestell-Nr. Stahl	Bestell-Nr. Edelstahl
12/16	16	5,5	32	40	14	20	20	13,4	4	780 754	192 380
20/25	22	6,6	40	54	17	25	25	18	5	780 755	192 381

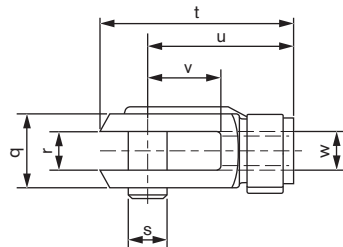
Befestigungs- und Kolbenstangenmutter-Set

bestehend aus je einer Befestigungs- und einer Kolbenstangenmutter



Kolben-Ø	Befestigungs- mutter			Kolben- stangen- mutter			Bestell-Nr. Stahl	Bestell-Nr. Edelstahl
	A	B	C	A	B	C		
12/16	M16 x 1,5	22	5	M6	10	3	780 766	192 385
20	M22 x 1,5	27	8	M8 x 1,25	13	4	780 768	192 386
25	M22 x 1,5	27	8	M10 x 1,25	17	6	780 769	192 387

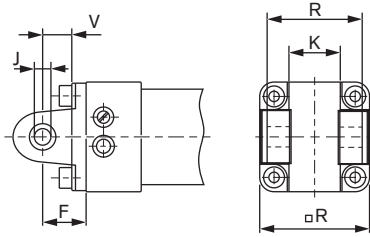
Gabelkopf nach DIN 71 752



Kolben-Ø	q	r	s	t	u	v	w	Bestell-Nr. Stahl	Bestell-Nr. Edelstahl
12/16	12	6	6	31	24	12	M6	192 360	192 361
20	16	8	8	42	32	16	M8	192 360	192 363
25/32	20	10	10	52	40	20	M10 x 1,25	192 364	192 365
40	24	12	12	62	48	24	M12 x 1,25	192 366	192 367
50	32	16	16	83	64	32	M16 x 1,5	192 368	192 369

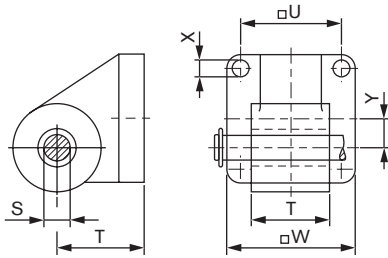
Bestelltabelle – Zubehör, Fortsetzung

Gabelbefestigung



Kolben-Ø	F	J	K	R	V	W	Bestell-Nr. Aluguss
32	22	10	26	45	15	46	192 370
40	25	12	28	52	17	56	192 371
50	27	12	32	60	17	66	192 372

Gegenlager zur Gabelbefestigung



Kolben-Ø	S H1	T ±0,2	U ±0,15	V ±0,1	W	X H13	Y	Bestell-Nr. Aluguss
32	10	30	32,5	25,8	45	5,5	11	192 375
40	12	36	38	27,8	56	6,6	14	192 376
50	12	45	46,5	31,8	66	9	18	192 377

Klicken Sie bitte hier, um die für Sie zuständige Bürkert Niederlassung in Ihrer Nähe zu finden →

www.burkert.comBei speziellen Anforderungen
beraten wir Sie gern.Änderungen vorbehalten.
© Christian Bürkert GmbH & Co. KG

1511/4_DE-de_00890405