

# 3/2- und 4/2-Wege-Magnetventile für Pneumatik

Vorgesteuert; 2 bis 10 bar; DN 4 mm; QNn 300 l/min; Einzelventile; 18 mm breit

Typ 5470 E

## TECHNISCHE DATEN

**Gehäusewerkstoff** Polyamid (PA)  
**Ventilinnenteile** Ultramid  
**Rückstellfeder** Edelstahl  
**Dichtwerkstoff** NBR  
**Medien** Druckluft geölt und ungeölt, neutrale Gase (5 µm-Filterung)  
**Medientemperatur** -10 bis +50 °C  
**Umgebungstemp.** -10 bis +55 °C  
**Leitungsanschlüsse 1 bis 4** (Varianten)  
 • Muffe G 1/8  
 • Schlauchverschraubung SL 6/4 mm  
 • Steckkupplung Ø 6 mm  
 • NPT 1/8 auf Anfrage

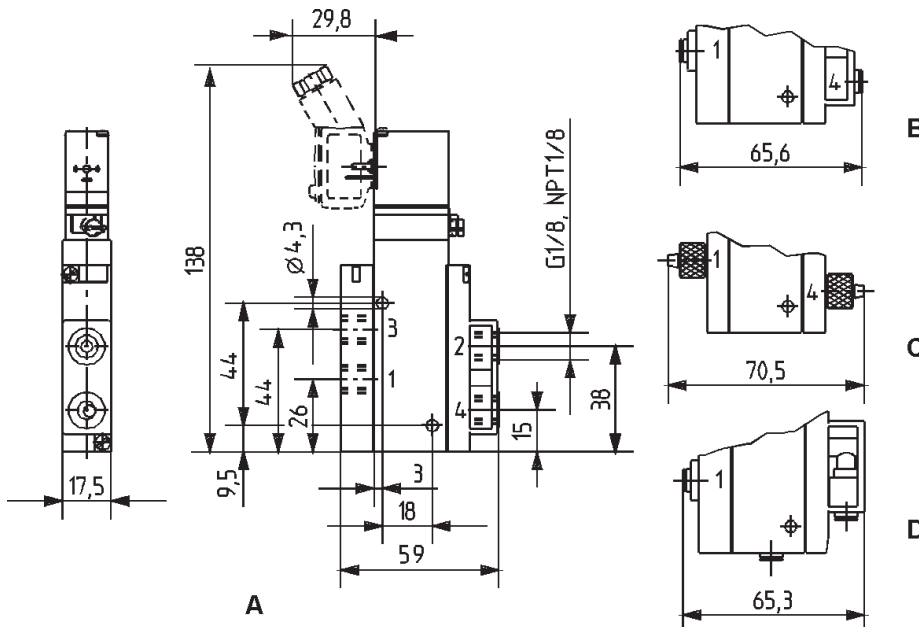
**Betriebsspannung** 24 V DC, 110 - 120 V DC, 220 - 240 V DC (bei Wechselfrequenz)  
**Spannungstoleranz** ±10 %  
**Nennbetriebsart** Dauerbetrieb (100% ED)  
**Elektr. Anschluß** Steckerfahnen nach DIN 43 650 Form C für Gerätesteckdose Typ 2506 (siehe Zubehör)  
**Schutzart** IP 65 (mit Gerätesteckdose)  
**Zündschutzart** EEx ia IIC T6 auf Anfrage  
**Einbaulage** beliebig, vorzugsweise Antrieb nach oben

**Durchfluß: QNn-Wert Luft [l/min]**  
 Messung bei +20 °C, 6 bar Druck am Ventileingang und 1 bar Druckdifferenz  
**Druckangaben [bar]**  
 Überdruck zum Atmosphärendruck

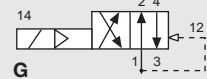
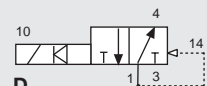
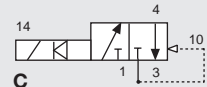
**Schaltzeiten [ms]**  
 Messung am Ventilausgang bei 6 bar und +20 °C;  
 Öffnen Druckaufbau 0 bis 90%  
 Schließen Druckabbau 100 bis 10%

Nennweite [mm]	QNn-Wert Luft [l/min]	Druckbereich [bar]	Elektr. Nennleistung [W]	Schaltzeiten				Masse [g]
				DC Öffnen [ms]	DC Schließen [ms]	AC (mit Gleichrichter) Öffnen [ms]	AC (mit Gleichrichter) Schließen [ms]	
4,0	300	2 - 10	2	15	12	15	20	ca. 120
4,0	300	2 - 10	3	15	12	15	20	

## ABMESSUNGEN [mm]



Variante	Leitungsanschlüsse
A	Gewindeanschluß G 1/8
B	Steckkupplung Ø 6 mm
C	Schlauchverschraubung SL 6/4
D	Steckkupplung Ø 6 mm, Arbeitsanschlüsse 2 und 4 nach unten

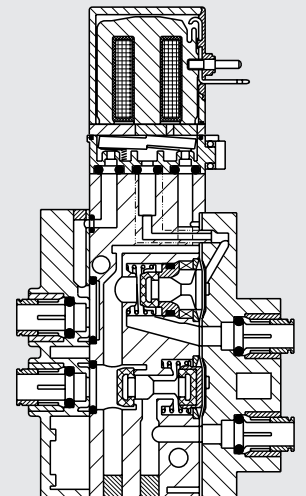


## WIRKUNGSWEISEN

**C** 3/2-Wege-Ventil, vorgesteuert, stromlos Ausgang 4 entlüftet  
**D** 3/2-Wege-Ventil, vorgesteuert, stromlos Anschluß 4 druckbeaufschlagt  
**G** 4/2-Wege-Ventil, vorgesteuert, stromlos Ausgang 2 druckbeaufschlagt, Ausgang 4 entlüftet

## BESCHREIBUNG

Zum Typ 5470 E gehören 3/2- und 4/2-Wege-Ventile. Die Ventilbreite von 18 mm ermöglicht günstige Durchflußwerte. Als Vorsteuerung dient ein 16-mm-Wippen-Magnetventil vom Typ 6106. Die Ventile sind in verschiedenen Anwendungsfällen als Einzelventile einsetzbar. Für die Leitungsanschlüsse existieren zahlreiche Varianten.

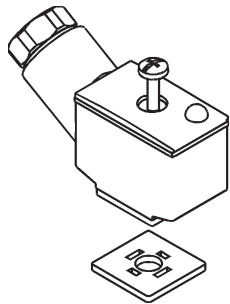


**BESTELL-TABELLE VENTILE (Weitere Ausführungen auf Anfrage)**

Einzelventile mit verschiedenen Leitungsanschlüssen, Steckerfahnen seitlich; **ohne Gerätesteckdose** (siehe Zubehör)

Wirkungsweise	Nennweite [mm]	QNn-Wert Luft [l/min]	Druckbereich	Versorgungsanschlüsse 1 und 3 sowie Arbeitsanschlüsse 2 und 4 (Varianten siehe Zeichnung)	Spannung/ Frequenz [V/Hz]	Nennleistung [W]	Bestell-Nr.
C	4,0	300	2 - 10	Steckkupplung Ø 6 mm; Arbeitsanschlüsse 2 und 4 nach unten (Variante D)	24/DC	2	<b>136 755</b>
					110-120/DC	3	<b>136 756</b>
					220-240/DC	3	<b>136 757</b>
D	4,0	300	2 - 10	Steckkupplung Ø 6 mm; Arbeitsanschlüsse 2 und 4 nach unten (Variante D)	24/DC	2	<b>136 758</b>
					110-120/DC	3	<b>136 759</b>
					220-240/DC	3	<b>136 760</b>
G	4,0	300	2 - 10	Schlauchverschraubung SL 6/4 (Variante C)	24/DC	2	<b>136 746</b>
					110-120/DC	3	<b>136 757</b>
					220-240/DC	3	<b>136 748</b>
				G 1/8 (Variante A)	24/DC	2	<b>136 749</b>
					110-120/DC	3	<b>136 750</b>
					220-240/DC	3	<b>136 751</b>
				Steckkupplung Ø 6 mm (Variante B)	24/DC	2	<b>136 752</b>
					110-120/DC	3	<b>136 753</b>
					220-240/DC	3	<b>136 754</b>

**BESTELL-TABELLE GERÄTESTECKDOSEN Typ 2506 nach DIN 43 650 Form C**



Gerätesteckdose Typ 2506 nach DIN 43650 Form C

Zum Lieferumfang einer Gerätesteckdose gehören Flachdichtung und Befestigungsschraube. Weitere Ausführungen an beschalteten Gerätesteckdosen nach DIN 43650 C siehe Datenblatt Typ 2506.

Beschaltung	Spannung	Stromart	Bestell-Nr.
ohne Beschaltung (Standard)	0 - 250 V	DC	<b>008 353</b>
mit LED	12 - 24 V	DC	<b>008 402</b>
mit LED und Varistor	12 - 24 V	DC	<b>008 408</b>
mit Gleichrichter, LED und Varistor	12 - 24 V	AC/DC	<b>008 354</b>
mit Gleichrichter, LED und Varistor	100 - 120 V	AC/DC	<b>008 355</b>
mit Gleichrichter, LED und Varistor	200 - 240 V	AC/DC	<b>008 356</b>
weitere Varianten	siehe Datenblatt Typ 2506		