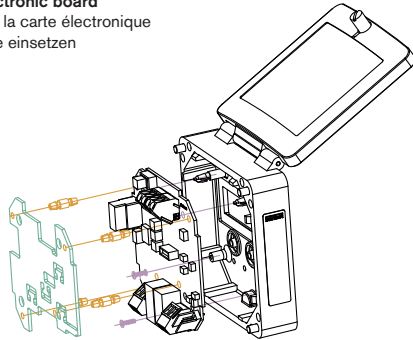


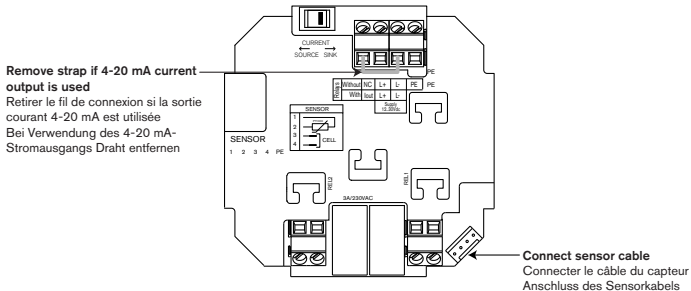
**8225 compact with relays / 8225 compact avec relais / 8225 Kompakt-Ausführung mit Relais**

**Mechanical assembly / Montage mécanique / Mechanischer Aufbau**

- 1) **Clip electronic board into cover**  
 Insérer la carte électronique dans le couvercle  
 Elektronikplatine in Deckel einsetzen
- 2) **Insert 2 screws into electronic board and tighten**  
 Insérer 2 vis de fixation dans la carte électronique et serrer  
 2 Befestigungsschrauben in Elektronikplatine einsetzen und festschrauben
- 3) **Clip protection board onto electronic board**  
 Insérer la carte de protection sur la carte électronique  
 Schutzplatte auf Elektronikplatine einsetzen



**Connections / Connexions / Anschlüsse**



**Connect the board as described in the instruction manual.**

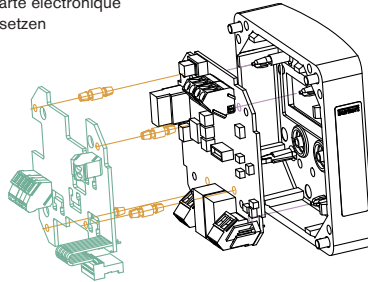
Connecter la carte selon les instructions du manuel utilisateur.

Platine gemäß Vorschriften der Bedienungsanleitung anschließen.

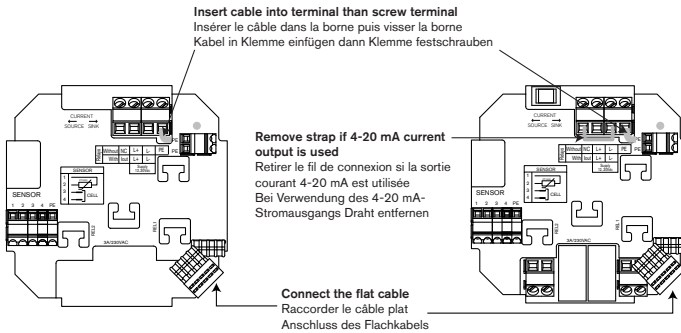
**8225 panel- or wall-mounted version / 8225 version encastrable ou murale / 8225 Schaltschrank- oder Wandmontage-Ausführung**

**Mechanical assembly / Montage mécanique / Mechanischer Aufbau**

- 1) **Clip electronic board into cover**  
 Insérer la carte électronique dans le couvercle  
 Elektronikplatine in Deckel einsetzen
- 2) **Clip protection board onto electronic board**  
 Insérer la carte de protection sur la carte électronique  
 Schutzplatte auf Elektronikplatine einsetzen



**Connections / Connexions / Anschlüsse**



Without relay / Sans relais / Ohne Relais

With relays / Avec relais / Mit Relais

**Connect the board as described in the instruction manual.**

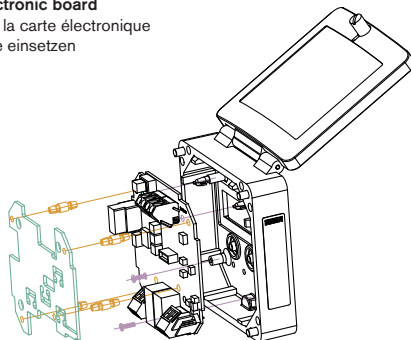
Connecter la carte selon les instructions du manuel utilisateur.

Platine gemäß Vorschriften der Bedienungsanleitung anschließen.

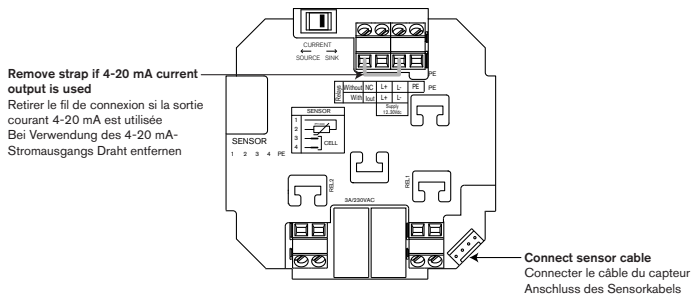
## 8225 compact with relays / 8225 compact avec relais / 8225 Kompakt-Ausführung mit Relais

### Mechanical assembly / Montage mécanique / Mechanischer Aufbau

- 1) **Clip electronic board into cover**  
 Insérer la carte électronique dans le couvercle  
 Elektronikplatine in Deckel einsetzen
- 2) **Insert 2 screws into electronic board and tighten**  
 Insérer 2 vis de fixation dans la carte électronique et serrer  
 2 Befestigungsschrauben in Elektronikplatine einsetzen und festschrauben
- 3) **Clip protection board onto electronic board**  
 Insérer la carte de protection sur la carte électronique  
 Schutzplatte auf Elektronikplatine einsetzen



### Connections / Connexions / Anschlüsse



**Connect the board as described in the instruction manual.**

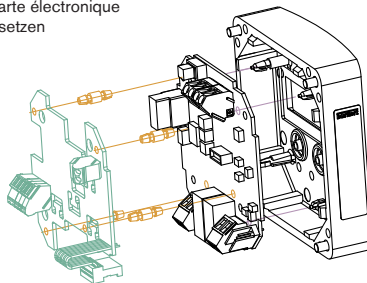
Connecter la carte selon les instructions du manuel utilisateur.

Platine gemäß Vorschriften der Bedienungsanleitung anschließen.

**8225 panel- or wall-mounted version / 8225 version encastrable ou murale / 8225 Schaltschrank- oder Wandmontage-Ausführung**

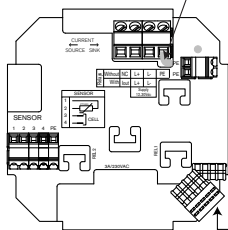
**Mechanical assembly / Montage mécanique / Mechanischer Aufbau**

- 1) **Clip electronic board into cover**  
 Insérer la carte électronique dans le couvercle  
 Elektronikplatine in Deckel einsetzen
- 2) **Clip protection board onto electronic board**  
 Insérer la carte de protection sur la carte électronique  
 Schutzplatte auf Elektronikplatine einsetzen

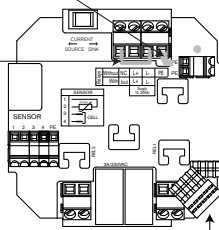


**Connections / Connexions / Anschlüsse**

**Insert cable into terminal then screw terminal**  
 Insérer le câble dans la borne puis visser la borne  
 Kabel in Klemme einfügen dann Klemme festschrauben



**Remove strap if 4-20 mA current output is used**  
 Retirer le fil de connexion si la sortie courant 4-20 mA est utilisée  
 Bei Verwendung des 4-20 mA-Stromausgangs Draht entfernen



**Connect the flat cable**  
 Raccorder le câble plat  
 Anschluss des Flachkabels

**Without relay / Sans relais / Ohne Relais**

**With relays / Avec relais / Mit Relais**

**Connect the board as described in the instruction manual.**

Connecter la carte selon les instructions du manuel utilisateur.

Platine gemäß Vorschriften der Bedienungsanleitung anschließen.