

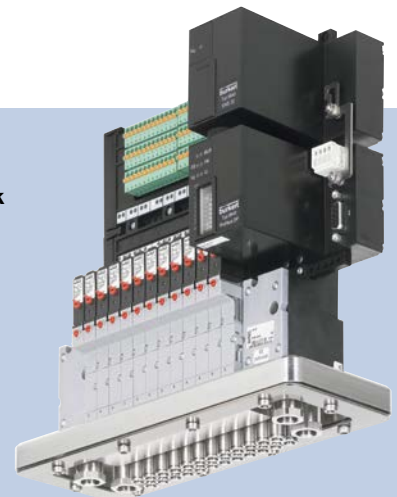
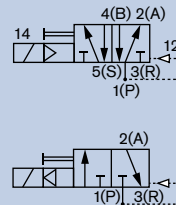
Modulare Ventilinseln für Pneumatik

8640

AirLINE und AirLINE Quick

- Kompakte Bauweise
- Modularer Aufbau
- Aufwandseinsparung im Schaltschrankbau mit AirLINE Quick
- Einfaches Auswechseln von Ventilen

Typ 8640 mit AirLINE Quick



Die vielseitige Einsatzfähigkeit der Ventilinsel Typ 8640 in der Nahrungs- und Genussmittelindustrie wird durch AirLINE Quick mit Edelstahl Adapterplatte und Edelstahl Push-in Anschlüssen für hygienische Anwendungen erweitert. Montage und Inbetriebnahmezeiten werden dabei auf ein Minimum reduziert. Für generelle Anwendungen ist AirLINE Quick in Aluminium erhältlich.

Technische Daten

Gehäusewerkstoff	PA (Polyamid)
Dichtwerkstoff	FKM, NBR
Medium	Druckluft geölt, ölfrei, trocken; neutrale Gase (5 µm-Filter)
Handbetätigung	Ja
Spannung	24 V DC
Spannungstoleranz	±10%
Nennleistung	1 W pro Ventil
Nennbetriebsart	Dauerbetrieb 100% ED
QNn	300 l/min
Vorsteuermethode	Flipper-Pilotventil
Wirkungsweise	3/2-Wege, stromlos geschlossen, 5/2-Wege
Druckbereich	2,5–10 bar
Anreihmaß	11 mm
Umgebungstemperatur	0 °C bis +55 °C
Schutzklasse	3 nach VDE 0580
Schutzart	IP 20 mit Klemmen
Nennweite	4 mm
Pneumatischer Anschluss	6 mm Push-in

Unsere Feldbus Module (Profinet IO, Profibus DP, Modbus TCP) können jeweils mit bis zu 7 RIO Slave Modulen unter einer Busadresse kombiniert werden. Ventilinseln mit Modbus TCP auf Anfrage.



Bestelltabelle

Ventilfunktionen	Digitale Eingänge	Bestell-Nr.				
		Profinet IO	Profibus DP	RIO Slave	Sammelanschluss	Multipol
Typ 8640 Standard 3/2- und 5/2-Wegefunktionen						
8 x 3/2		253 644	216 223	187 663	203 956	706 532
	8	253 651	230 792	237 091	-	231 603
8 x 5/2		253 767	210 182	253 242	227 951	706 854
	16	253 769	224 071	253 245	-	253 244
8 x 2 x 3/2		253 679	189 667	237 096	208 382	224 404
	16	253 683	237 110	237 097	-	237 073
12 x 5/2		253 770	710 531	253 251	189 279	708 412
	24	253 771	710 046	253 247	-	207 607
12 x 2 x 3/2		253 703	208 176	218 304	235 702	182 089
	24	253 706	218 307	218 308	-	173 571
16 x 3/2		253 656	189 291	235 597	708 042	706 713
	16	253 666	178 229	174 333	-	177 419
16 x 5/2		253 773	709 711	710 317	708 751	169 891
	32	253 774	234 195	253 253	-	253 254
24 x 3/2		253 672	710 320	710 457	202 871	169 920
	24	253 675	215 422	214 681	-	707 368
24 x 5/2		253 776	182 710	253 258	181 735	182 716

8640

Ventilfunktionen	Digitale Eingänge	Hand-/Automatik-Schalter	Bestell-Nr.				
			Profinet IO	Profibus DP	RIO Slave	Sammelanschluss	Multipol
Typ 8640 Standard 3/2- und 5/2-Wegefunktionen inklusive Prozesssicherheitsfunktionen, pneumatisches HotSwap und Rückschlagventilen							
8 x 3/2			253 646	218 900	236 139	208 250	219 010
		Ja	253 648	218 898	237 057	-	237 069
	8		253 652	219 041	229 922	-	237 075
	8	Ja	253 654	218 894	237 092	-	219 572
8 x 5/2			253 589	218 906	237 093	213 074	707 131
	8		253 595	218 902	237 094	-	237 076
	16		253 599	218 904	237 095	-	229 577
8 x 2 x 3/2			253 681	236 022	237 071	226 084	179 369
	16		253 684	230 105	164 850	-	237 077
12 x 2 x 3/2			253 705	235 781	173 388	226 086	226 360
	24		253 708	230 102	236 014	-	179 368

Bestelltabelle (Fort.)

8640

Ventil-funktionen	Digitale Eingänge	Hand-/Auto-matik-Schalter	Bestell-Nr.				
			Profinet IO	Profibus DP	RIO Slave	Sammel-anschluss	Multipol
Typ 8640 Standard 3/2- und 5/2-Wegefunktionen inklusive Prozesssicherheitsfunktionen, pneumatisches HotSwap und Rückschlagventilen							
16 x 3/2			253 658	219 042	236 140	219 386	217 779
	16		253 670	212 180	227 905	-	237 079
	16	Ja	253 676	212 179	237 099	-	237 080
	32		253 664	212 182	220 612	-	237 083
	32	Ja	253 669	212 181	220 611	-	237 081
16 x 5/2			253 601	218 956	237 100	225 861	237 084
		Ja	253 603	218 955	237 101	-	237 085
	16		253 606	212 184	237 104	-	237 089
	16	Ja	253 608	212 183	237 102	-	237 088
	32		253 627	212 187	230 230	-	229 588
	32	Ja	253 628	215 840	215 841	-	237 090
24 x 3/2			253 680	213 292	214 416	183 055	171 115
		Ja	253 674	213 291	213 491	-	-
	24		253 677	212 109	212 115	-	707 369
	24	Ja	250 280	207 661	212 111	-	-
24 x 5/2			253 629	172 040	237 106	213 280	217 482
		Ja	253 631	237 108	237 107	-	-
	24		253 638	213 459	213 503	-	707 370
	24	Ja	253 641	213 458	213 493	-	-

Ventil-funktionen	Digitale Eingänge	AirLINE Quick	Bestell-Nr.				
			Profinet IO	Profibus DP	RIO Slave	Sammel-anschluss	Multipol
Typ 8640 AirLINE Quick mit 3/2- und 5/2-Wegefunktionen							
4 x 2 x 3/2		Aluminium eloxiert	-	-	-	243 003	247 995
8 x 2 x 3/2			253 359	230 189	233 843	230 292	230 619
	16		253 495	230 195	233 933	-	230 543
12 x 2 x 3/2			253 539	230 196	233 953	230 295	230 616
	24		253 544	230 198	236 050	-	230 620
16 x 5/2			253 556	247 613	247 571	247 621	247 887
	32	253 560	247 618	247 625	-	247 895	

Bestelltabelle (Fort.)

Ventil-funktionen	Digitale Eingänge	AirLINE Quick	Bestell-Nr.				
			Profinet IO	Profibus DP	RIO Slave	Sammelanschluss	Multipol
Typ 8640 AirLINE Quick mit 3/2- und 5/2-Wegefunktionen							
4 x 2 x 3/2		Edelstahl 1.4301	–	–	–	247 986	247 997
8 x 2 x 3/2			253 360	230 183	233 886	230 290	230 617
	16		253 496	230 193	233 936	–	230 542
12 x 2 x 3/2			253 540	230 197	233 954	230 293	230 615
	24		253 552	230 200	236 041	–	230 622
16 x 5/2			253 557	247 615	247 587	247 622	247 892
	32	253 561	246 868	247 628	–	247 896	

8640

Ventil-funktionen	Digitale Eingänge	AirLINE Quick	Bestell-Nr.				
			Profinet IO	Profibus DP	RIO Slave	Sammelanschluss	Multipol
Typ 8640 AirLINE Quick mit 3/2- und 5/2-Wegefunktionen inklusive Prozesssicherheitsfunktionen, pneumatisches HotSwap und Rückschlagventilen							
4 x 2 x 3/2		Aluminium eloxiert	–	–	–	247 987	247 998
8 x 2 x 3/2			253 362	230 711	233 865	231 117	230 860
	16		253 535	230 712	233 935	–	230 871
12 x 2 x 3/2			253 541	230 749	233 957	230 846	230 506
	24		253 553	230 876	236 047	–	230 841
16 x 5/2			253 558	247 616	247 603	247 624	247 893
	32	253 562	247 619	247 629	–	247 899	
4 x 2 x 3/2		Edelstahl 1.4301	–	–	–	247 991	248 000
8 x 2 x 3/2			253 444	230 709	233 794	231 113	230 859
	16		253 538	230 714	233 930	–	230 870
12 x 2 x 3/2			253 543	230 808	233 955	230 845	230 840
	24		253 555	230 154	235 991	–	230 842
16 x 5/2			253 559	247 617	247 605	247 626	247 894
	32	253 563	247 620	247 630	–	247 900	